



## Tewatt kompressor TWT1200



Anytech Scandinavia AB är stolta över att, i samarbete med internationellt välkända kompressortillverkaren Tewatt, presentera en för nordiska marknaden helt ny kompressor; TWT1200

Tewatt har tillverkat kompressorer för världsmarknaden sedan 2009 och deras 35-bars kompressor är körd i bl.a. Schweiz.

Motorn på den modell vi har är en Scania DC16 och skruven är tillverkad av IR i USA.

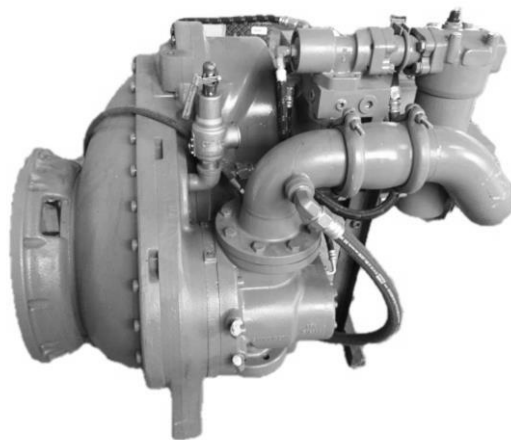
Kompressorn ger 35 bar/34 kubik och har efterkylare, vattenseparator och vinterpaket som standard.

Anytech Scandinavia AB  
Spjutv 15  
746 50 Bålsta  
08- 591 435 15  
[www.anytechab.se](http://www.anytechab.se)

## Tewatt TWT1200

Högtryckskompressor tillverkad i Kina av det internationella företaget Hubei Teweite - "Tewatt". Tewatt producerar 1 500 kompressorer om året och levererar till hela världen. Företaget är ISO 9000 samt ISO 14000-certifierat och samtliga produkter vi tar in är självklart CE-märkta.

Modellnummer	<b>TWT12000D-35T</b>
Flöde (m <sup>3</sup> )	34
Tryck (bar)	35
Kompressorskruv	Ingersoll Rand CF1500H 16 liter
Motor	Scania Diesel DC16-314A 650 HP/478 kW V8 16,4 liter EU Stage V
Dieseltank	900 liter
Ureatank	70 liter
Vikt	7500 kg
Dimension (mm)	5100x2200x2950
Ljud (dB(A))	80 +/-5
Tillbehör	Dieselvärmare Efterkylare Vattenseparator Radiostyrning



# GHH RAND®

## CF1500H – Oil-Injected Screw Compressor Airend

The CF1500H is a double stage oil-injected screw compressor airend with an integrated gear drive, which can be used for drilling and general industrial applications.

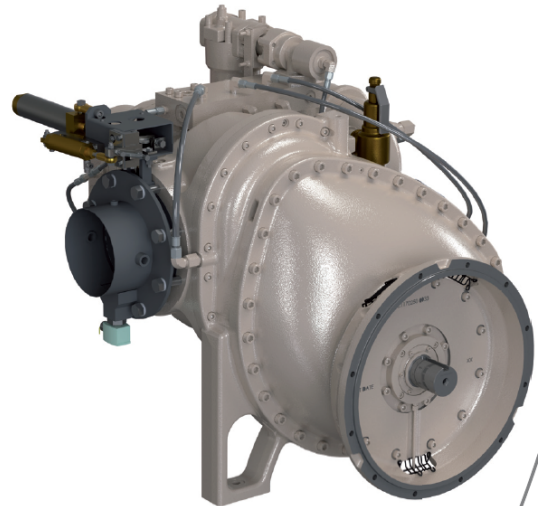
### Operating Range

Parameters	Units	Min	Max
Power	kW / hp	340 / 456	532 / 714
Discharge Pressure, abs.	bar / psi	13.8 / 200	34.5 / 500
Volume Flow	m <sup>3</sup> /min / cfm	38.7 / 1,365	42,5 / 1,500

Medium: Air, Inlet temp. 20°C/68°F, Discharge temp. 80°C/176°F, Inlet pressure 1 bar(a)/14.5 psi(a), RH: 60%

### Technical Data

Parameters	Units	Data
Length	mm / in	1,181 / 46.5
Width	mm / in	838 / 33
Height	mm / in	991 / 39
Weight	kg / lb	1,043 / 2,300
Inlet DN	mm / in	203 / 8
Outlet DN	mm / in	63.5 / 2.5



### GHH RAND recommends:



- Maximize life and efficiency with Primecool or Primecool Plus (food grade)
- Ask your sales rep. for details

### Ingersoll Rand Trading GmbH

Max-Planck-Ring 27 • 46049 Oberhausen • Germany

Phone +49 (0) 208 9994-0 • Fax +49 (0) 208 9994-111

industrial-sales@ghhrand.com • oem-solutions.ingersollrand.com



# ANYTECH

## Varför välja oss?

Effektiv produktion är nyckeln till framgång i många sammanhang och så även inom borrar, kärnbörning och grundläggning. Bra grejer i form av effektiva maskiner och borrarutrustning av hög kvalitet är viktigt, men dessutom behövs ibland en partner som kan hjälpa till om/när det kärvar.

Vi på Anytech har valt de maskiner och den utrustning vi säljer med stor omsorg för vi vet hur det ser ut ute i verkligheten. Vi finns dessutom här för dig som borrar för att hjälpa till med allt från en läckande hydraulslang, via en helt komplett utrustning till din vattenbrunn till en "Borrkrona Special" för just ert projekt.

Det lönar sig alltid att kolla med oss!

## Var finns vi?

Vi finns i nybyggda lokaler i Draget i Bålsta utefter E18 väster om Stockholm där vi har ett stort lager. Det vi inte har på lager kan vi ta hem på beställning.

I lokalerna finns också vår verkstad med bl.a. en 10 tons travers, och rejäla möjligheter för alla typer av projekt.

Säljare och tekniker når dig var du än befinner dig i Norden.

## Vad kan vi erbjuda?

Vi har den borrarutrustning du behöver till ditt borrarprojekt; allt från kärnbörning via brunnsbörning och grundläggning till horisontalbörning. En del av den borrarutrustning vi säljer har vi i samarbete med våra leverantörer under många år tagit fram speciellt för svenska och nordiska förhållanden.

Vi har borrar, kompressorer, mixers och pumpar till stora och små projekt. Våra leverantörer är ledande internationella producenter av högkvalitativa maskiner och vi har egna tekniker som backar upp och hjälper till på plats.

Utöver dessa områden har vi allt du kan tänkas behöva i övrigt; allt från vattenpumpar via pottgummin och svivlar till rotationer och klämbord.

## Vilka är vi?

Alla vi som jobbar på Anytech gör det för att vi gillar borrar, teknik och maskiner! Målet är att hålla en hög kunskapsnivå hos alla som jobbar här för att våra kunder skall kunna få snabb service och korrekta svar.

Den gemensamma faktorn hos personalen och den stora drivkraften i hela företaget är intresset för borrar och grundläggning, maskiner och människor.